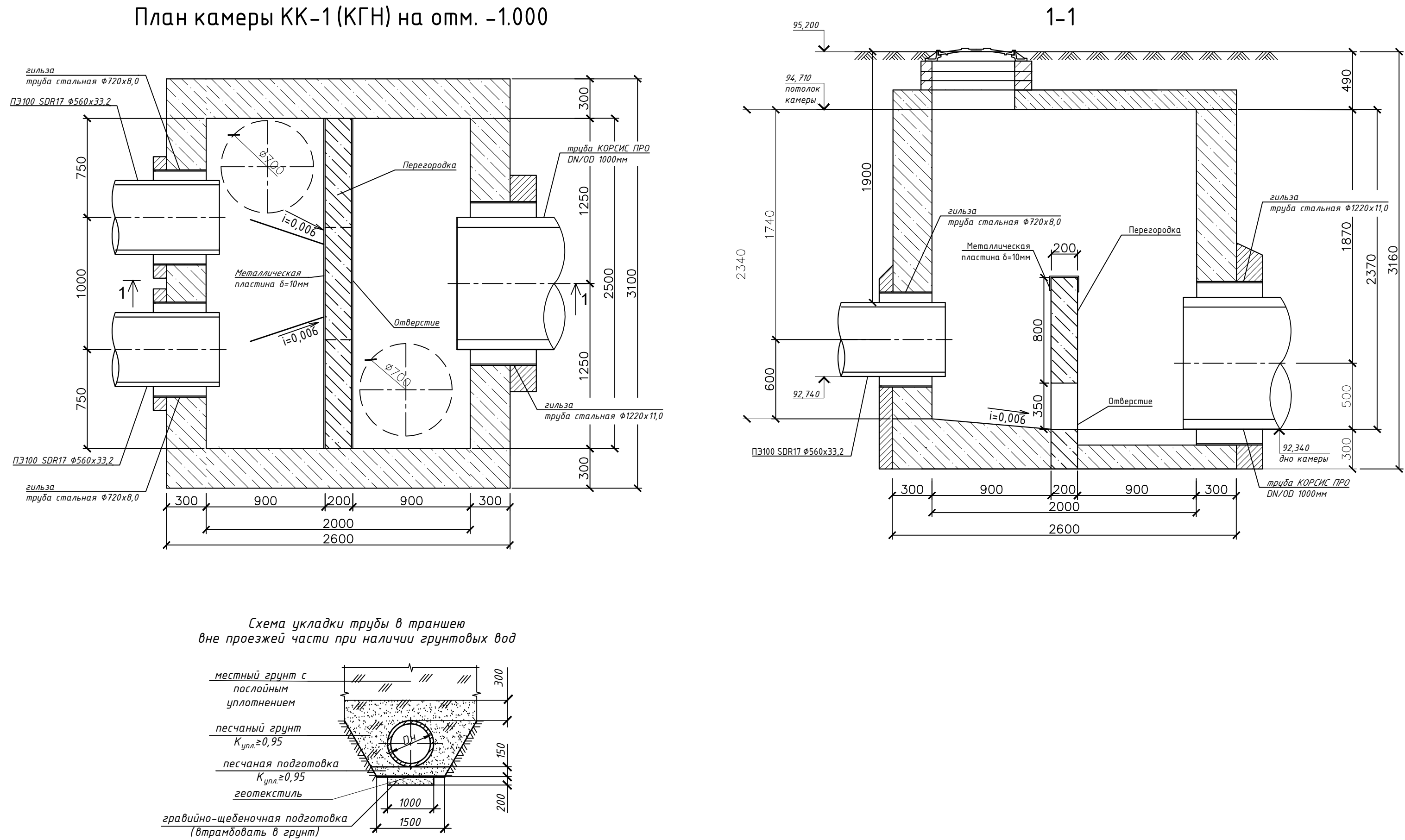
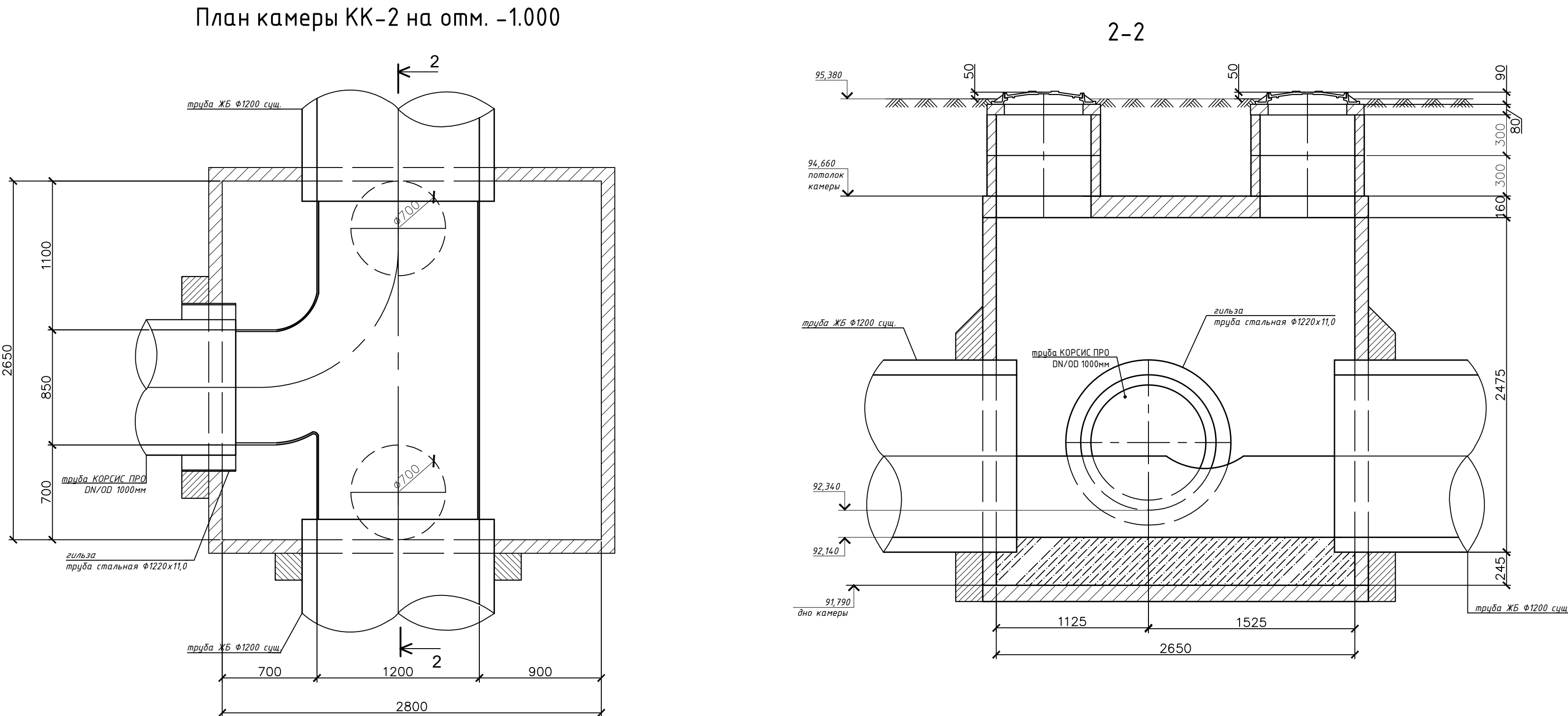


План камеры КК-1 (КГН) на отм. -1.000



План камеры КК-2 на отм. -1.000



- Условные обозначения
- Насыпной грунт: щебень
 - Насыпной грунт: сульфидно-мягкопластичный, с включением почвы до 5%, строительного и бытового мусора до 10%
 - Торф сильноразложившийся
 - Глина легкая пылеватая текучеэластичная, слабозатвердевающая, с прослойки сульфидка
 - Сульфидно-тяжелый пылеватый текучий, с примесью органического вещества, с прослойки текучеэластичного
 - Супесь песчаная текучая, с прослойки пластичной
 - Супесь с гравием текучая, с прослойки пластичной
 - Элювий: сульфидно-с древесно текучеэластичный, с прослойки текучего

- Примечания
1. - отметки существующих сетей в местах пересечения с трубопроводами К2 и К2Н уточнить по месту.
 2. На участке от ЛК-3 до КК-1(КГН) профиль построен по верхней нитке напорного коллектора К2Н. Нижняя нитка напорного коллектора К2Н на участке от ЛК-3 до КК-1(КГН) проложить параллельно на тех же отметках.
 3. Защитный слой грунта над трубопроводом до отметки "верх трубы" плюс 0,3 м (для полипропиленовых труб) не должен содержать твердых частиц (комков) крупностью более 20 мм и твердых включений (щебня, камней и т.п.). Подсыпка пазух и уплотнение защитного слоя непосредственно над трубами должен производиться вручную.
 4. Согласно ГОСТ 25100-2011 в качестве песчаного грунта допускается использовать супесь с сульфидно-песчаные с содержанием песчаных частиц крупностью 0,0-0,05мм-50%, применение пылеватых песчаных грунтов не допускается.
 5. На участках, где трубопровод проходит выше естественных отметок поверхности, вся толщу насыпных грунтов в основании трубопровода уплотнить до $K = 0,95$. Ширина уплотнения $b \geq 5$ м.
 6. Повышенная степень уплотнения характеризуется плотностью в сухом состоянии, уплотненного грунта, которая должна быть не менее 15 т/м^3 для песчаных грунтов и супесей и не менее 16 т/м^3 - для сульфидов и гли.
 7. Обратку засыпку трубопроводов вести песчаным грунтом с постоянным уплотнением ($K_{пл}=0,95$). По окончании работ произвести лабораторные испытания грунтов на плотность согласно ГОСТ 22733-2016.
 8. Строительные конструкции канализационной камеры на плане и разрезе показаны условно.
 9. Условные обозначения см. лист 2.

						035-24-НКп		
						История коллекторной канализационной системы: техническое задание на проектирование системы с объектами обслуживания жилой застройкой до 6-этажных помещений с подземной внутренне-присоединенной автономной по ул. 2-я Маршала в Первом районе 6-я очередь, строительство и реконструкция		
Изм.	Кол.	Лист	В.зак.	Полн.	Дата	Наружные сети напорной ливневой канализации		
Разработчик		Хвостенко			02.25	Станция	Лист	Листов
Проектировщик		Кильбишев			02.25	Р	5	
						Проектный профиль К2Н, К2, Др. План камеры КК-1(НТН) Разрез 1-1 План камеры КК-2 Разрез 2-2. Детализировка колодцев КН-1, КН-2, КД-1. Разрез 3-3.		
Н.контр.		Ахмеджанов			02.25	Копировать		
ГИП		Снолко			02.25	ИП Снолко Е.А. ЕРО № П-201-54536228616-6544		